



Tutoriel Installation Plateforme MT4

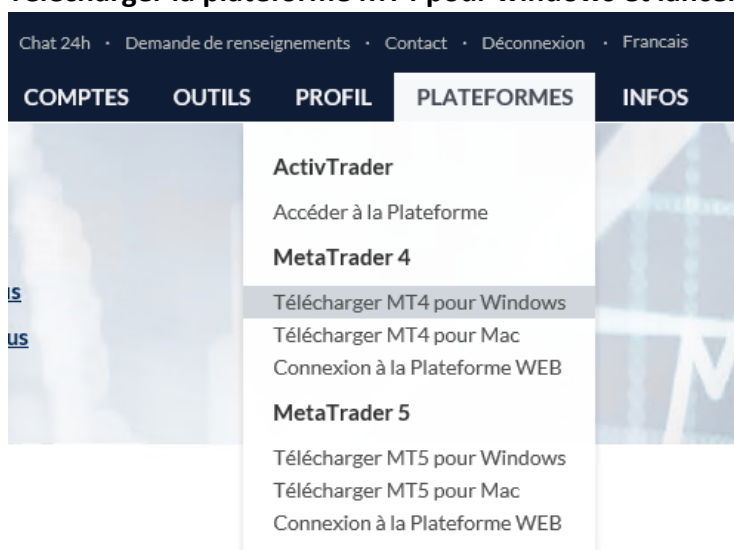
Tutoriel Installaton Plateforme MT4 Activtrades

Installation de Metatrader 4 (MT4) Activtrades

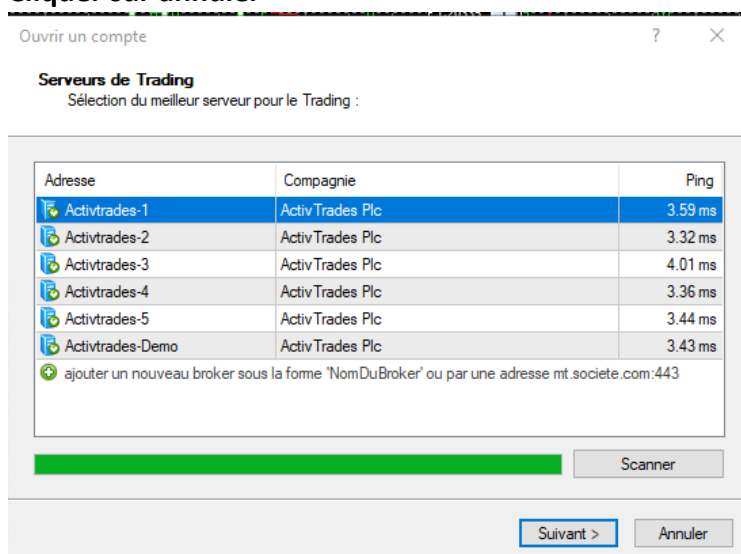
- Ouvrir internet Explorer sur le VPS



- Aller sur la page [Activtrades.eu](https://activtrades.eu) puis Connexion en haut à droite pour s'authentifier
- Télécharger la plateforme MT4 pour windows et lancer l'installation :



- Une fois l'installation terminée, la plateforme se lance automatiquement (patienter)
- Cliquer sur annuler



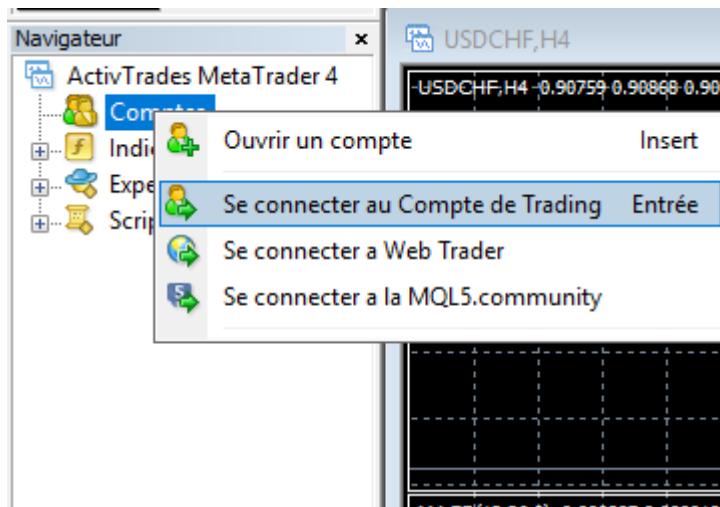
- Facultatif : choisir sa langue dans le menu « View » puis « Languages »

- **Se connecter à son compte de trading :**
 - **Vous avez reçu un mail de la part d'Activtrades avec les informations de création de votre compte MT4 qui s'intitule « votre nouveau compte de trading »**

Identifiant:		
Mot de passe:		(Sensible à la case)
Serveur:		

⚠ Veuillez les garder sécurisés et ne les partagez avec personne

- **Se connecter avec ces informations : bouton droit sur la ligne « comptes »**



puis « se connecter au compte de trading » :

MetaTrader - ActivTrades

L'autorisation permet d'accéder au compte de trading

Login :

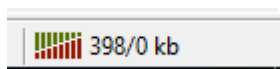
Mot de passe :

Serveur :

Enregistrer les informations du compte

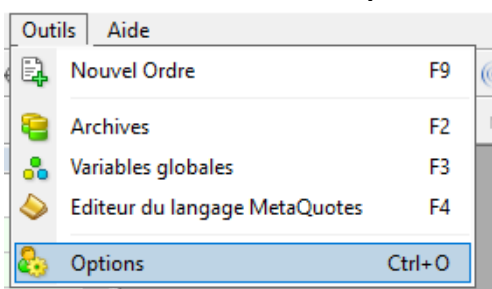
saisir les informations du mail

- Si on est correctement connecté, en bas à droite on voit des jauges style signal wifi et des nombres (débit de connexion avec le brooker)

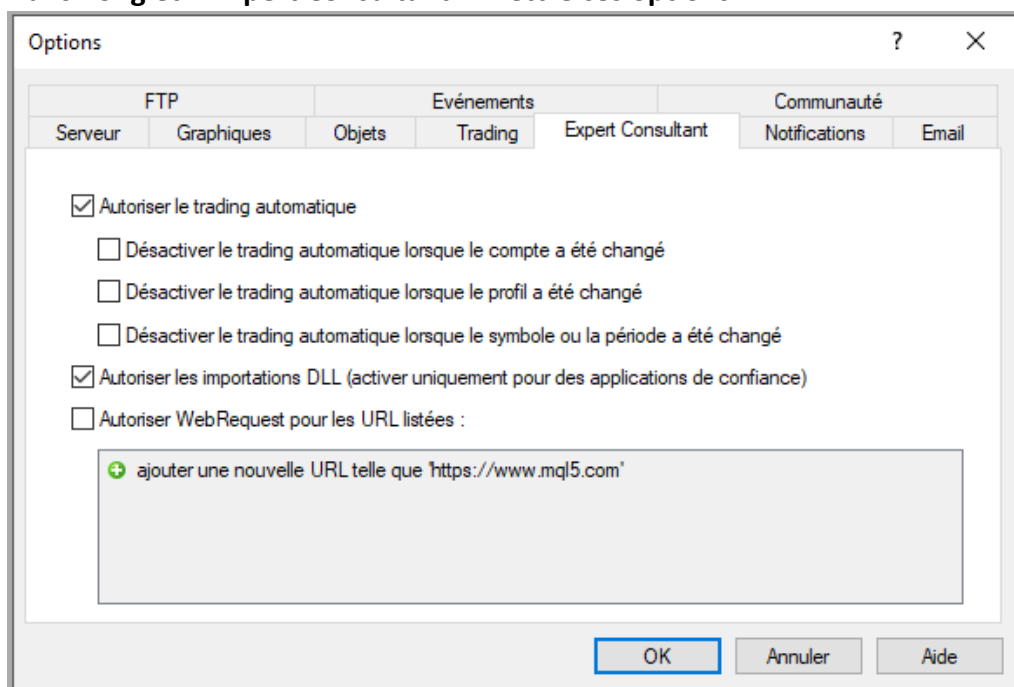


- Configurer la plateforme pour l'utilisation du robot :

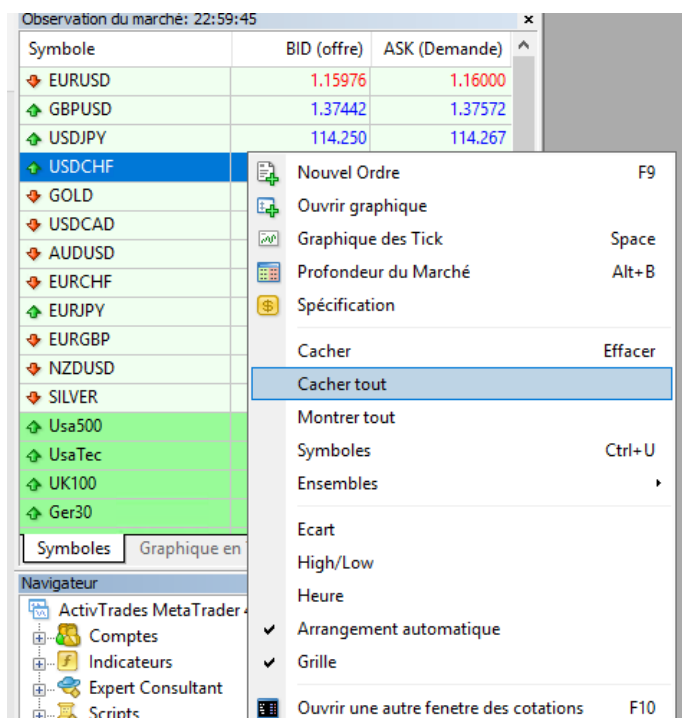
- Fermer tous les graphiques
- Aller dans le menu Outils Options :



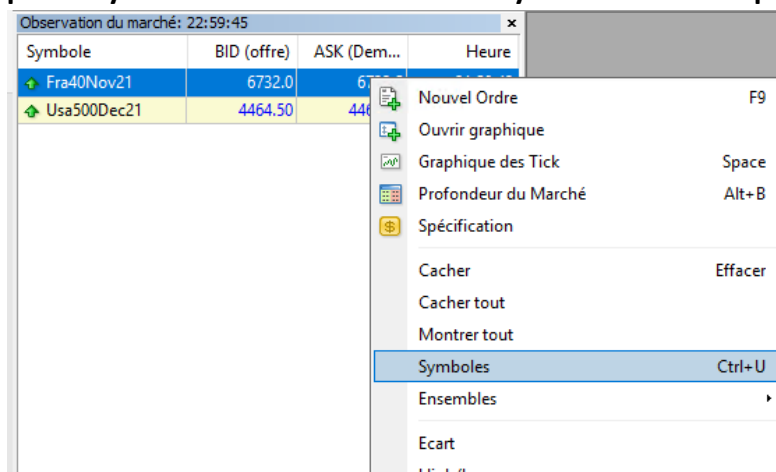
- Dans l'onglet « Expert Consultant » mettre ces options :



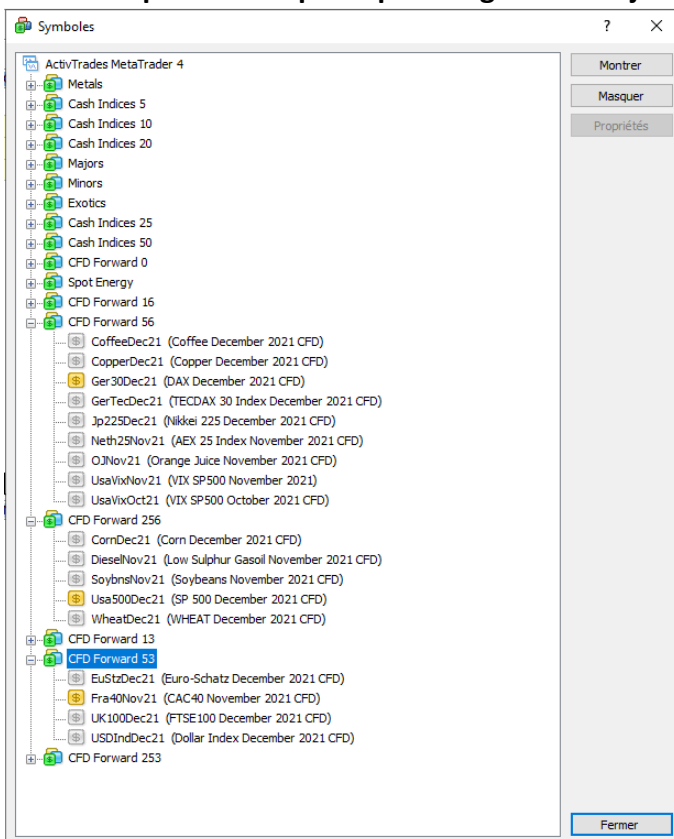
- Dans la fenêtre « Observation du marché » faire un clic droit n'importe où puis « cacher tout »



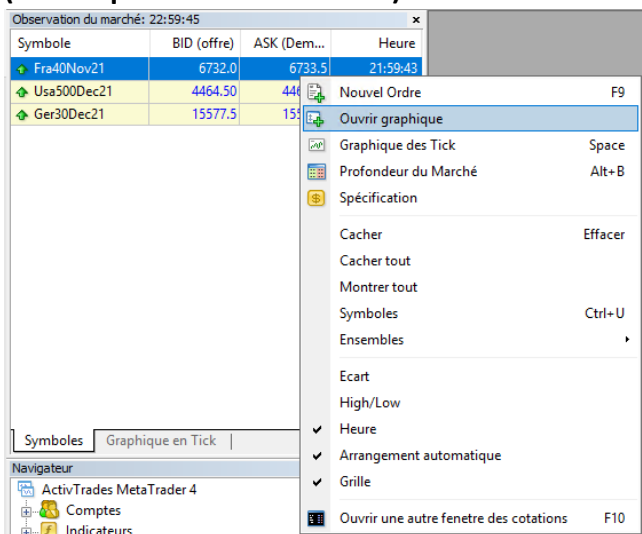
- Dans la fenêtre « Observation du marché » faire un clic droit n'importe où puis « heure » : affiche l'heure de la dernière information reçue du brooker
- Dans la fenêtre « Observation du marché » faire un clic droit n'importe où puis « symboles » : on va afficher les symboles à utiliser pour trader :



- Chercher dans les répertoires « CFD Forward XX » les symboles :
Fra40XXXXX (mois année) dans le répertoire « CFD Forward 53 »
Ger30XXXXX dans le répertoire « CFD Forward 56 »
Usa500XXXXX dans le répertoire « CFD Forward 256 »
double cliquer dessus pour que la vignette soit jaune puis « fermer »



- Faire un clic droit puis « ouvrir graphique » sur chaque symbole dans l'observation du marché afin d'ouvrir un graphique pour chaque symbole (indice que le robot va trader)



- Mettre en plein écran un graphique



on se retrouve avec 3 graphiques que l'on choisit avec les onglets sous le graphique :

